



GÎTE MENTHE À L'EAU - CIADOUX - COMMINGES PYRÉNÉES

GÎTE MENTHE À L'EAU - CIADOUX

Location de vacances pour 7 personnes à Ciadoux

<https://menthealeau-ciadoux.fr>



Corinne FINATO

☎ 06 04 41 53 42

A Gîte Menthe à L'Eau - Ciadoux : 12 chemin
Escoubas 31350 CIADOUX





Gîte Menthe à L'Eau - Ciadoux



Maison



7

personnes



4

chambres



130

m2



Charmante maison de campagne indépendante pour un séjour paisible pouvant accueillir jusqu'à 7 personnes. Offrez-vous une escapade relaxante au cœur de la Haute-Garonne à la frontière du Gers et des Hautes Pyrénées.

Au rez-de-chaussée une vaste cuisine et son poêle à bois vous attendent avec une grande table pour des repas familiaux . Le salon est fonctionnel pour que chacun trouve son espace de détente ainsi que différentes activités ludiques (jeu de cartes, jeux de société....) Celui-ci est composé d'un bar de deux canapés d'une TV d'une table ronde pour partager des jeux de société. A l'étage : 4 chambres
Chambre Bleue très spacieuse : lit queen-size (160X200) penderie et étagères. Cette chambre peut accueillir un lit pour bébé. Chambre Nature très lumineuse : lit en 140 , équipée d'étagères et portant pour vos effets personnels. Chambre style girly : lit en 90 son bureau intégré à l'armoire toute équipée. Divers jeux pour enfants, livres, coloriages...
Chambre Duo : 2 lits en 90 et leur table de nuit, commode et portant. Couvertures et plaids sont à disposition pour chaque lit. Lits faits à l'arrivée. Une salle d'eau composée d'une simple vasque et d'une douche au bac extra plat. Un terrain semi- clos, cour avec terrasse, abris couverts. Accueil motards et cyclistes. Chauffage central avec pompe à chaleur air/eau et cumulus thermodynamique. Tous commerces à 5 km, au centre de Boulogne sur Gesse. Loisirs à moins de 13 km : piscine de Boulogne, base nautique de la Gimone, chemins de randonnée, cinéma, sites culturels (Villa Gallo-Romaine de Montmaurin), musées (Musée de l'Aurignacien), pêche en rivière ou en lac, balade en forêt ou VTT à l'arboretum de Cardeilhac... Stations de ski, Toulouse, Pau et Lourdes à 1h30. Hébergement non-fumeur. Nous espérons avoir le plaisir de vous accueillir dans notre maison de campagne pour un séjour inoubliable. Corine et Frédéric





Pièces et équipements

<i>Chambres</i>	Chambre(s): 4 Lit(s): 5	dont lit(s) 1 pers.: 3 dont lit(s) 2 pers.: 2
<i>Salle de bains / Salle d'eau</i>	Salle de bains avec douche Salle(s) d'eau (avec douche): 1	Sèche cheveux
<i>WC</i>	WC: 1 WC indépendants	WC privés
<i>Cuisine</i>	Cuisine Combiné congélation Four Lave vaisselle	Congélateur Four à micro ondes Réfrigérateur
<i>Autres pièces</i>	Salon	Terrasse
<i>Media</i>	Télévision	
<i>Autres équipements</i>	Lave linge privatif	Matériel de repassage
<i>Chauffage / AC</i>	Chauffage	Poêle à bois
<i>Exterieur</i>	Abri couvert Abri pour vélo ou VTT Cour Jardin Terrain clos	Abri Voiture Barbecue Jardin privé Salon de jardin
<i>Divers</i>		

Infos sur l'établissement



Communs

A proximité propriétaire
Habitation indépendante

Entrée indépendante



Activités



Réseaux



Stationnement

Parking

Parking couvert



Services



Extérieurs

Terrain de pétanque

A savoir : conditions de la location

Arrivée Après 15 heures

Départ Avant 10 heures

*Langue(s)
parlée(s)* Français

*Annulation/
Prépaiement/
Dépot de
garantie*

*Moyens de
paiement* Espèces Virement bancaire

Ménage Ajouter 54 € de frais de ménage jusqu'à 2 nuits et 44 € au delà

*Draps et Linge
de maison* Draps et/ou linge compris

*Enfants et lits
d'appoints* Lit bébé
Lit parapluie chaise, transat sur demande avant la réservation

*Animaux
domestiques* Les animaux ne sont pas admis.

Tarifs (au 24/07/24)

Gîte Menthe à L'Eau - Ciadoux

Tarif standard - Location 1 nuits minimum en dehors de juillet/août - 2 nuits minimum en juillet/août

Tarifs en €:	Tarif 1 nuit en semaine (L, M, M, J, D)	Tarif 1 nuit en weekend (V ou S)	Tarif 2 nuits weekend (V+S)	Tarif 7 nuits semaine
du 01/07/2024 au 31/08/2024	100€	120€	220€	650€
du 31/08/2024 au 31/10/2024	95€	100€	180€	500€

Mes recommandations

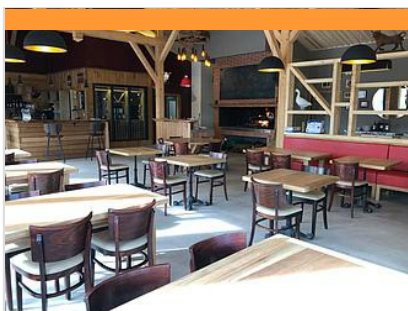
Découvrir

Bouger et sortir en Comminges



OFFICE DE TOURISME DESTINATION COMMINGES PYRÉNÉES

WWW.TOURISME-STGAUDENS.COM



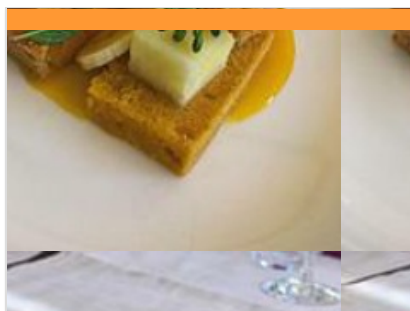
L'AUBERGE CHAMPETRE

☎ 05 61 88 22 71 ☎ 06 86 50 52 75

3.7 km
📍 ESCANEGRABE



Blottie dans les coteaux, l'Auberge vous accueille dans une ambiance chaleureuse, et vous promet toutes les saveurs et les goûts de la cuisine à l'ancienne.



RESTAURANT LES ARCHES DE PREVILLE

☎ 05 61 88 23 12
16 Bis Avenue du Lac

4.3 km
📍 BOULOGNE-SUR-GESSE



Restaurant chaleureux situé au bord du lac de la ville.



BASE DE LOISIRS BOULOGNE SUR GESSE

☎ 05 61 88 20 38
Route de Blajan
🌐 www.ville-boulogne-sur-gesse.fr

4.2 km
📍 BOULOGNE-SUR-GESSE



Dominé par un magnifique viaduc à huit arches, le lac de Boulogne-sur-Gesse se distingue par la variété des activités qu'il offre : tennis, pédalo ou piscine à toboggan pour les plus énergiques, pêche, pique-nique ou sieste à l'ombre de l'un des nombreux arbres pour les amateurs de détente.



PISCINE DE BOULOGNE SUR GESSE

☎ 05 61 88 21 50#05 61 88 20 38
Avenue du Lac
🌐 www.ville-boulogne-sur-gesse.fr

4.3 km
📍 BOULOGNE-SUR-GESSE



Au centre nautique de Boulogne, on lézarde au bord de la piscine chauffée.



LE FIL DU ROUET - FILEUSE DE LAINE

☎ 06 42 31 49 76
🌐 www.le-fil-du-rouet.fr

4.4 km
📍 PÉGUILHAN



Cardage, filage, teinture et transformation de la laine des Pyrénées de la toison au tricot.

Mes recommandations (suite)

Découvrir

Bouger et sortir en Comminges



OFFICE DE TOURISME DESTINATION COMMINGES PYRÉNÉES

WWW.TOURISME-STGAUDENS.COM



CENTRE EQUESTRE DU MOULIN DE PEGUILHAN

06 79 48 00 08

5.2 km
PÉGUILHAN

4

Cours, stage, balades à cheval à partir de 8 ans. Manège couvert. Carrière. Sur rendez-vous



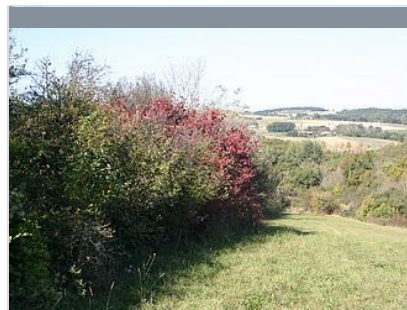
TABLE D'ORIENTATION DE MONDILHAN

05 61 88 10 33

2.1 km
MONDILHAN

1

Face à vous, la chaîne des Pyrénées.



ZONE NATURA 2000 CÔTES DE BIEIL ET DE MONTOUSSÉ - FR7300887

05 61 88 20 38

inpn.mnhn.fr/site/natura2000/FR7300887

6.4 km
BOULOGNE-SUR-GESSE

2

Un coteau sec surplombant le lac de la Gimone et la campagne gersoise offre un panorama magnifique sur la chaîne des Pyrénées



Mes recommandations (suite)

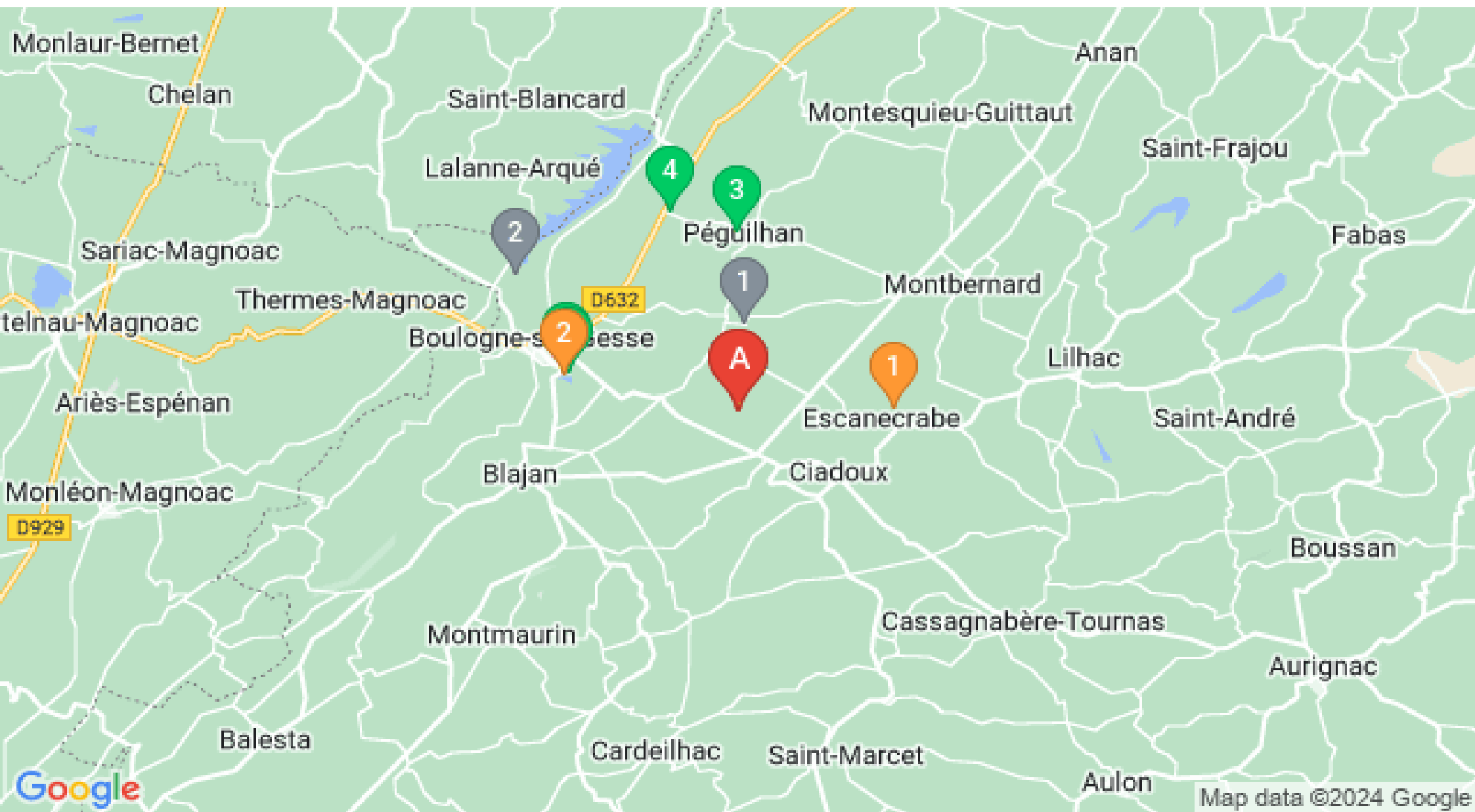
Découvrir

Bouger et sortir en Comminges



OFFICE DE TOURISME DESTINATION COMMINGES PYRÉNÉES

WWW.TOURISME-STGAUDENS.COM



: Restaurants : Activités et Loisirs : Nature : Culturel : Dégustations

Map data ©2024 Google