



GÎTE MENTHE À L'EAU - CIADOUX - COMMINGES PYRÉNÉES

GÎTE MENTHE À L'EAU - CIADOUX

Location de vacances jusqu'à 7 personnes à Ciadoux

<https://menthealeau-ciadoux.fr>



Corine FINATO

☎ 06 04 41 53 42

A Gîte Menthe à L'Eau - Ciadoux : 12 chemin
Escoubas 31350 CIADOUX





Gîte Menthe à L'Eau - Ciadoux



Maison



7

personnes
(Maxi: 7
pers.)



4

chambres



130

m²



Bienvenue dans notre gîte "Menthe à l'eau"

Offrez-vous une escapade relaxante au cœur du Comminges, dans le département de la Haute-Garonne. Le village de Ciadoux est situé à la frontière du Gers et des Hautes-Pyrénées. Nous vous accueillons dans cette **charmante maison de campagne indépendante** pour un **séjour paisible pouvant accueillir jusqu'à 7 personnes** (y compris les bébés).

Notre gîte est une **ancienne ferme rénovée et indépendante**. Nous l'avons aménagé en gardant un **style rural et authentique**. Située dans un **écrin verdoyant et paisible** pour vous ressourcer et avec aussi diverses activités proches (piscine, base nautique, cinéma, golf, pêche, escalade, randonnée, centre équestre, restaurants, produits locaux...). Ensoleillement garanti dans la cour et le **jardin avec vue sur la chaîne des Pyrénées** Cagire, Pic du Gar, Pic du Midi...et coin pétanque ! Toute une histoire autour de "Menthe à l'eau" que nous aurons le plaisir de vous partager !

Au rez-de-chaussée une vaste cuisine et son poêle à bois vous attendent avec une grande table pour des repas familiaux .
Le salon est fonctionnel pour que chacun trouve son espace de détente ainsi que différentes activités ludiques (jeu de cartes, jeux de société...) Celui-ci est composé d'un bar de deux canapés d'une TV d'une table ronde pour partager des jeux de société.

A l'étage, 4 chambres :

- Chambre Bleue très spacieuse : lit queen-size (160X200) penderie et étagères. Cette chambre peut accueillir un lit pour bébé.
- Chambre Nature très lumineuse : lit en 140 , équipée d'étagères et portant pour vos effets personnels.
- Chambre style girly : lit en 90 son bureau intégré à l'armoire toute équipée. Divers jeux pour enfants, livres, coloriages...
- Chambre Duo : 2 lits en 90 et leur table de nuit, commode et portant. Couvertures et plaids sont à disposition pour chaque lit.



Lits faits à l'arrivée.

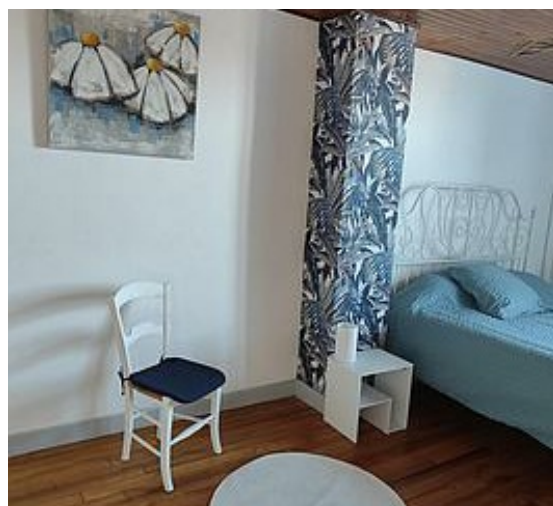
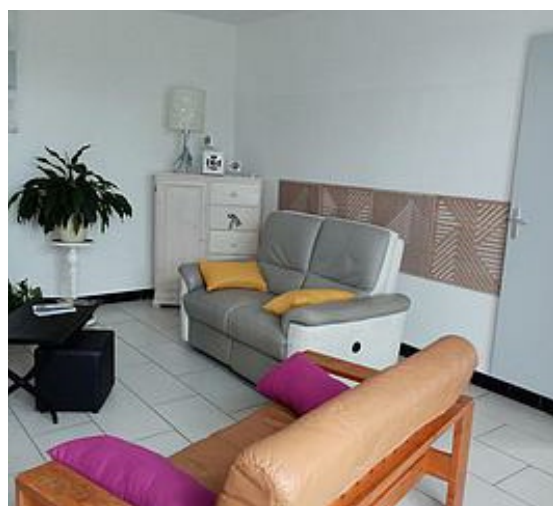
Une salle d'eau composée d'une simple vasque et d'une douche au bac extra plat.

Un **terrain semi- clos**, cour avec terrasse, **abris couverts pouvant accueillir motards et cyclistes**.

Chauffage central avec pompe à chaleur air/eau et cumulus thermodynamique.

Autour du gîte :

- **Tous commerces à 5 km**, au centre de Boulogne sur Gesse.
- **Loisirs à moins de 13 km** : **piscine de Boulogne-sur-Gesse**, base nautique de la Gimone, chemins de randonnée, cinéma, sites culturels (Villa Gallo-Romaine de Montmaurin), musées (Musée de l'Aurignacien), pêche en rivière ou en lac, balade en forêt ou VTT à l'arboretum de Cardeilhac...
- **A 1h30** : stations de ski Toulouse Pau et Lourdes



Pièces et équipements

<i>Chambres</i>	Chambre(s): 4 Lit(s): 5	dont lit(s) 1 pers.: 3 dont lit(s) 2 pers.: 2
<i>Salle de bains / Salle d'eau</i>	Salle de bains avec douche Salle(s) d'eau (avec douche): 1	Sèche cheveux
<i>WC</i>	WC: 1 WC indépendants	WC privés
<i>Cuisine</i>	Cuisine Combiné congélation Four Lave vaisselle Notice d'utilisation disponible	Congélateur Four à micro ondes Réfrigérateur
<i>Autres pièces</i>	Salon	Terrasse
<i>Media</i>	Télévision	
<i>Autres équipements</i>	Lave linge privatif	Matériel de repassage
<i>Chauffage / AC</i>	Chauffage	Poêle à bois
<i>Exterieur</i>	Abri couvert Abri pour vélo ou VTT Cour Jardin Terrain clos	Abri Voiture Barbecue Jardin privé Salon de jardin
<i>Divers</i>		

Infos sur l'établissement



Communs

A proximité propriétaire
Habitation indépendante
Cour entièrement clôturée

Entrée indépendante



Activités



Réseaux

Wifi gratuite



Stationnement

Parking
Parking couvert

Parking à proximité
Parking privé

Grand parking couvert (ancienne grange) grande hauteur !
convient aux camions fourgons voitures motos vélos...



Services



Extérieurs

Terrain de pétanque

Parc

A savoir : conditions de la location

<i>Arrivée</i>	Après 16 heures
<i>Départ</i>	Avant 10 heures
<i>Langue(s) parlée(s)</i>	Français
<i>Annulation/Prépaiement/Dépot de garantie</i>	Virement avant le début du séjour pour entrer dans le logement Un virement pour la caution de 300€. Au delà de 7nuits 500€.
<i>Moyens de paiement</i>	Virement bancaire Le gîtes est réservable directement auprès du propriétaire, faites votre demande bouton "Demande de disponibilités"
<i>Ménage</i>	Ajouter 54 € de frais jusqu'à 2 nuits et 64 € au delà qui comprend la prestation entretien du linge des lits et de toilette et gestion de l'hygiène du logement. Le logement doit être rendu rangé et propre comme à votre arrivée. une caution de 100€ sera demandé.
<i>Draps et Linge de maison</i>	Draps et/ou linge compris Les lits sont fait a l'arrivée pour le nombre de personnes prévu, 2 serviettes et 2 gants de toilette par personne , nappe, essuie mains et torchons sont inclus également.
<i>Enfants et lits d'appoints</i>	Lit bébé Lit parapluie chaise, transat sur demande avant la réservation
<i>Animaux domestiques</i>	Les animaux ne sont pas admis.

Tarifs (au 20/03/25)

Gîte Menthe à L'Eau - Ciadoux

Tarif standard 4 personnes - Location 2 nuits minimum. 12€ par personne supplémentaire. Electricité inclus jusqu'à 30Kwh par jour, au delà facturé 0,25 le Kwh.

Tarifs en €:	Tarif 1 nuit en semaine (L, M, M, J, D)	Tarif 1 nuit en weekend (V ou S)	Tarif 2 nuits weekend (V+S)	Tarif 7 nuits semaine
du 31/10/2024 au 30/04/2025	100€	110€	210€	650€
du 01/05/2025 au 01/07/2025	100€	110€	210€	650€
du 01/07/2025 au 31/08/2025	100€	110€	210€	650€
du 01/09/2025 au 30/09/2025	100€	110€	210€	650€
du 01/10/2025 au 01/12/2025	100€	110€	210€	650€
du 01/12/2025 au 19/12/2025	100€	150€	280€	700€
du 19/12/2025 au 04/01/2026				1000€

Mes recommandations

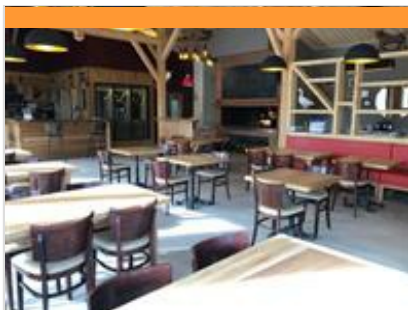
Découvrir

Bouger et sortir en Comminges



OFFICE DE TOURISME DESTINATION COMMINGES PYRÉNÉES

WWW.TOURISME-STGAUDENS.COM



L'AUBERGE CHAMPETRE

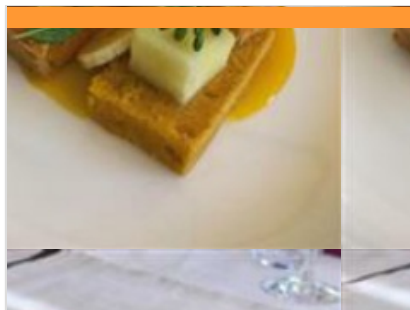
☎ 05 61 88 22 71 ☎ 06 86 50 52 75
35 Impasse Danis

3.7 km

📍 ESCANEGRABE



Blottie dans les coteaux, l'Auberge vous accueille dans une ambiance chaleureuse, et vous promet toutes les saveurs et les goûts de la cuisine à l'ancienne.



RESTAURANT LES ARCHES DE PREVILLE

☎ 05 61 88 23 12
16B Avenue du Lac

4.3 km

📍 BOULOGNE-SUR-GESSE



Restaurant chaleureux situé au bord du lac de la ville.



BASE DE LOISIRS BOULOGNE SUR GESSE

☎ 05 61 88 20 38
Route de Blajan

🌐 <http://www.ville-boulogne-sur-gesse.fr>

4.2 km

📍 BOULOGNE-SUR-GESSE



Dominé par un magnifique viaduc à huit arches, le lac de Boulogne-sur-Gesse se distingue par la variété des activités qu'il offre : tennis, pédalo ou piscine à toboggan pour les plus énergiques, pêche, pique-nique ou sieste à l'ombre de l'un des nombreux arbres pour les amateurs de détente.



PISCINE DE BOULOGNE SUR GESSE

☎ 05 61 88 21 50#05 61 88 20 38
Avenue du Lac

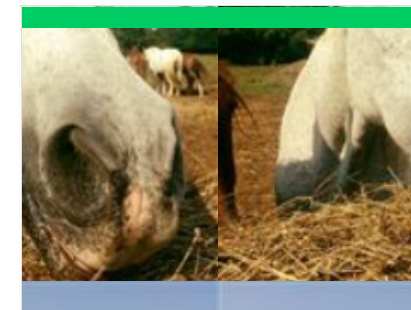
🌐 <http://www.ville-boulogne-sur-gesse.fr>

4.3 km

📍 BOULOGNE-SUR-GESSE



Au centre nautique de Boulogne, on lézarde au bord de la piscine chauffée.



CENTRE EQUESTRE DU MOULIN DE PEGUILHAN

☎ 06 79 48 00 08

5.2 km

📍 PÉGUILHAN



Cours, stage, balades à cheval à partir de 8 ans. Manège couvert. Carrière. Sur rendez-vous

Mes recommandations (suite)

Découvrir

Bouger et sortir en Comminges



OFFICE DE TOURISME DESTINATION COMMINGES PYRÉNÉES

WWW.TOURISME-STGAUDENS.COM



TABLE D'ORIENTATION DE MONDILHAN

☎ 05 61 88 10 33

2.1 km

📍 MONDILHAN



Face à vous, la chaîne des Pyrénées.



ZONE NATURA 2000 CÔTES DE BIEIL ET DE MONTOUSSÉ - FR7300887

☎ 05 61 88 20 38

🌐 <http://inpn.mnhn.fr/site/natura2000/FR7300887>

6.4 km

📍 BOULOGNE-SUR-GESSE



Un coteau sec surplombant le lac de la Gimone et la campagne gersoise offre un panorama magnifique sur la chaîne des Pyrénées



Mes recommandations (suite)

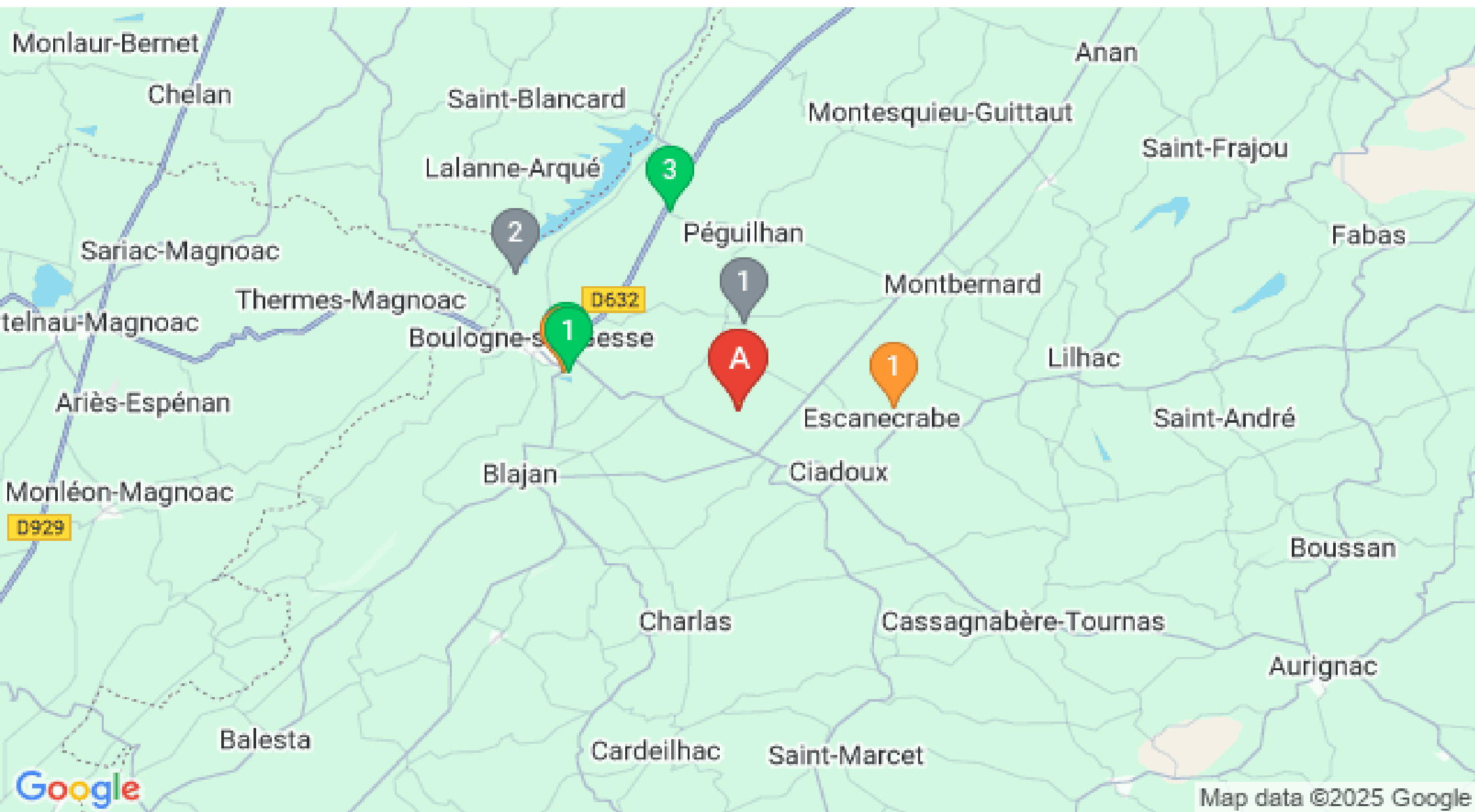
Découvrir

Bouger et sortir en Comminges



OFFICE DE TOURISME DESTINATION COMMINGES PYRÉNÉES

WWW.TOURISME-STGAUDENS.COM



Map data ©2025 Google

: Restaurants : Activités et Loisirs : Nature : Culturel : Dégustations